

Gear Tronic Adapter Jatco/Aisin

Beschreibung

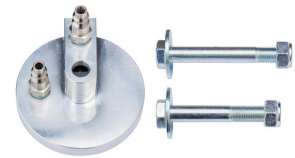
Zubehör für das Gear Tronic-Gerät. 3-teiliger Aluminiumadapter mit zwei Parker H2C Anschlüssen, zwei Befestigungsschrauben und einer Gummidichtung.

Einsatzgebiet

Zum Anschließen des Gear Tronic-Geräts an die jeweiligen Getriebetypen, unter anderem für Audi, BMW, Citroën, Ford, Lancia, Mini, Peugeot, Seat, Skoda und Volkswagen.

Anwendung

Adapter anstelle des Automatikgetriebekühlers mit der jeweilig passenden Schraube fixieren.



Erhältliche Gebinde

1 Stk Karton

29015

D

Unsere Information stützt sich auf sorgfältige Untersuchungen und darf als zuverlässig gelten, dennoch kann sie nur unverbindlich beraten.